

Peletni kotli ETA PU  
Moči: 7 - 15kW



**Majhen, pameten in kompakten**

## Popolnoma vse v njem

Kompakten in kompleten! Kotel postavite, priključite in že dela. Zanj niti ne potrebujete lastne kotlovnice. Namesto v kotlovnici ga lahko postavite v tehnični prostor, delovno sobo ali sobo za hobije in s tem še zmanjšate izgube toplote. Ker kotel obratuje tudi neodvisno od zraka iz prostora ga lahko montirate znotraj območja z nadzorovanim zračenjem prostorov.

V njem je vse kar potrebujete za učinkovito ogrevanje. Od lambda sonde, avtomatskega vžiga, varovanja kotla, visoko učinkovite obtočne črpalke z mešalnim ventilom, 18l raztezne posode, varnostne armature, preklopnega ventila za sanitarno vodo do vremensko vodene regulacije. V kotlu lahko dodatno vgradite še opremo za drugi mešalni krog. Ker ima praktično vse boste prihranili stroške vgradnje.

Popolnoma usklajeno delovanje kotla ETA PU vam zagotavlja varčno in enostavno ogrevanje vaših bivalnih prostorov ter velik komfort, najsodobnejša regulacijska tehnika pa otroško lahko upravljanje.



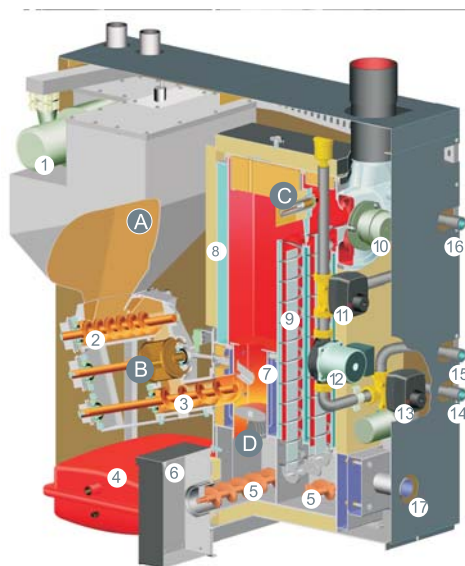
### A Vmesni peletni zalogovnik

integriran v kotlu, z volumnom 30 kg, zmanjšuje čas dovajanja pelet iz silosa v kotel, polnjenje se izvaja enkrat dnevno cca.10 minut, na nadzorni plošči lahko preprosto nastavite čas polnjenja



### B Doziranje pelet s protipožarno loputo

zagotavlja absolutno varnost pred ognjem v zalogovniku. Z dozirnimi polžem se peleti transportirajo do vrteče protipožarne lopute, doziranje pelet se ne prekinja: to pomeni tiho in varčno obratovanje - ni nobene obrabe tesnilnih robov. To zagotavlja požarno varnost skozi celo življenjsko dobo



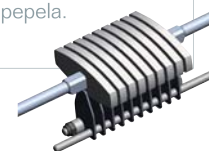
### C Lambda sonda

Kontrolni sistem ETA preko lambda sonde meri presežek kisika v dimnih plinih, prilagaja količino pelet in zgorovalnega zraka glede na energijski razred pelet.



### D Patentirana vrtljiva rešetka s čistilno ščetko

kontinuirano odstranjuje pepel med obratovanjem. Čistilna ščetka očisti pepel med rešetko, zato vzdrževanje rešetke ni potrebno. Rezultat je kakovostno in optimalno zgorevanje pelet z nizko količino pepela.



1 peletna sesalna turbina

2 dozirni polž 1

3 dozirni polž 2

4 raztezna posoda

5 polž za pepel

6 posoda za pepel

7 zgorovalna komora iz legiranega jekla

8 vodni toplotni izmenjevalnik s setom za višanje povratka

9 toplotni izmenjevalnik s funkcijo samočiščenja

10 sesalni ventilator

11 mešalni ventil

12 visoko učinkovita obtočna črpalka

13 preklopni ventil za sanitarno vodo

14 predtok/ogrevanje

15 predtok/ bojler

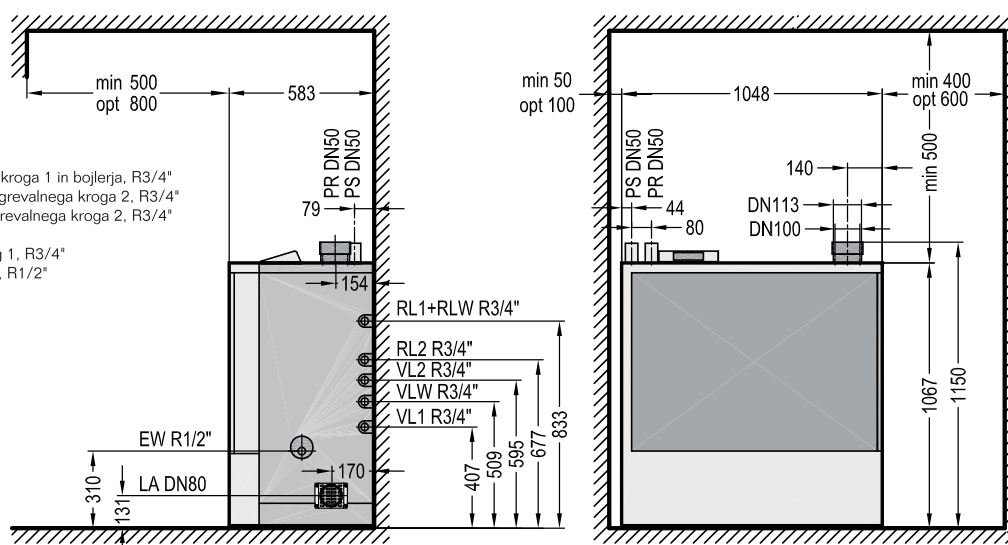
16 skupni povratek

17 priključni kos za zajem zraka

## ETA PU 7 do 15 kW

RL1+RLW  
RL2  
VL2  
VLW  
VL1  
EW

povratek ogrevalnega kroga 1 in boilerja, R3/4"  
povratek dodatnega ogrevalnega kroga 2, R3/4"  
predtok dodatnega ogrevalnega kroga 2, R3/4"  
predtok boilerja, R3/4"  
predtok ogrevalni krog 1, R3/4"  
polnilno praznilna pipa, R1/2"



VL... predtok R3/4"

RL... povratek R3/4"

EL... praznjenje R1/2"

LA... priključek za zrak DN80

PS... sesalni priključek za pelete DN50

PR... povratni priključek za pelete DN50

### Tehnični podatki

		PU 7	PU 11	PU 15
Nazivna toplotna moč	kW	2,3 – 7,7	2,3 – 11,2	4,4 – 14,9
Izkoristek kotla pri delni/polni obremenitvi* (inštaliran zunaj bivalnih prostorov)	%	89,3 / 93,4	89,3 / 92,5	95,7 / 93,5
Sevalne izgube kotla, pri delni/polni obremenitvi	%	8,2 / 3,6	8,2 / 4,0	1,7 / 1,9
Izkoristek kotla pri delni/polni obremenitvi (inštaliran znotraj bivalnih prostorov)	%	97,5 / 97,0	97,5 / 96,5	97,4 / 95,4
Izgube dimnih plinov, delna/polna obremenitev	%	2,5 / 3,0	2,5 / 3,5	2,6 / 4,6
Dimenzije kotla (širina x globina x višina)	mm	1048 x 583 x 1067		
Masa	kg	246		
Volumen vode v kotlu	l	27		
Vmesni zalogovnik pelet (neto)		30 kg (147 kWh)		
Maximalna dolžina polža iz skladišča pelet do kotla	m	20		
Posoda za pepel	l	12		
Masni pretok dimnih plinov pri delni/polni obremenitvi	g/s	1,9 / 4,4	1,9 / 6,4	2,8 / 8,4
Vsebnost CO <sub>2</sub> pri delni/polni obremenitvi	%	10 / 14	10 / 14,5	12 / 14
Temperatura dimnih plinov pri delni/polni obremenitvi*	°C	75 / 100	75 / 110	70 / 120
Vlek dimnika		1 Pa pri delni obremenitvi / 3Pa pri polni obremenitvi omejitev vleka ni potrebna do 15 Pa		
Emisije ogljikovega monoksida (CO)	delna/polna* mg/MJ mg/m <sup>3</sup> 13%O <sub>2</sub>	88 / 8 134 / 13	88 / 6 134 / 10	19 / 4 29 / 6
Emisije prahu	delna/polna* mg/MJ mg/m <sup>3</sup> 13%O <sub>2</sub>	6 / 6 9 / 9	6 / 8 9 / 12	11 / 9 17 / 14
Električna priključna moč	delna/polna* W	46 / 61	46 / 63	66 / 95
Max. dopustni delovni tlak		3 bar		
Nastavitveno območje temperature regulatorja		30 – 85°C		
Max. dopustna delovna temperatura		95°C		
Razred kotla		3 po EN 303-5		
Dovoljeno gorivo		peleti po ÖNORM M7135, DIN 51731, DIN Plus		
Električni priključek		1 x 230V / 50Hz / 13A		

\* Vrednosti so iz poročil ustanove BLT Wieselburg, številke poročil 022/09, 023/09, 036/09. Poročila lahko najdete na spletni strani: [blt.josephinum.at](http://blt.josephinum.at) (Prüfberichte>Biomasse-Heizkesselprüfungen>Pelletsfeuerungen)



BLT Wieselburg, Avstrija



TÜV, Južna Nemčija



Modri angel



Švedski znak kakovosti za energijo iz lesa



Ustreza standardom EU

## Tehnologija z dizajnom



### Barvni zaslon na dotik

Enostavno upravljanje kotla z vremensko vodeno regulacijo

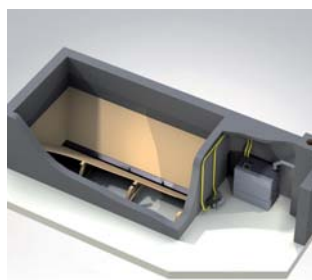
5.7" zaslon na dotik omogoča, da imate vse pod kontrolo. Samo z dotikom prsta na zaslonu lahko enostavno vnašate podatke, ukaze in nastavljate različne željene sobne temperature. Barvni zaslon na dotik, kot ga poznate s sodobnih mobilnih telefonov, omogoča prikaze in spreminjanje ogrevalnih časov, kontrolira zalogo goriva in delovanje celotnega sistema.

Daljinsko upravljanje preko mobilnega telefona in sporočil SMS (z GSM modulom - dodatna oprema) vam nudi popolno fleksibilnost sistema. Z USB priključkom pa je mogoča brezplačna posodobitev programske opreme.

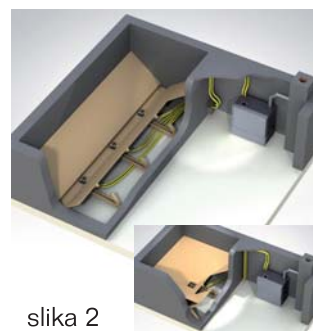
## Skladiščenje in transport pelet

Skladiščenje pelet je možno na več načinov:

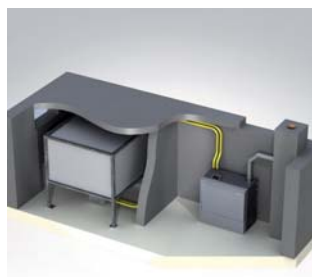
- skladiščenje s transportnim polžem (zagotavlja zanesljiv transport, popolno praznjenje, preprosto vgradno in tiho delovanje), slika 1
- skladiščenje s pnevmatskim transportom (primeren kadar ni mogoča vgradnja transportnega polža), slika 2
- skladiščenje v silosu (primeren kadar nimate skladiščnega prostora, vendar imate dovolj površine za postavitev silosa), slika 3
- skladiščenje v podzemnih posodah izven bivalnih prostorov (primeren kadar v bivalnih prostorih nimate prostora za skladiščenje pelet), slika 4



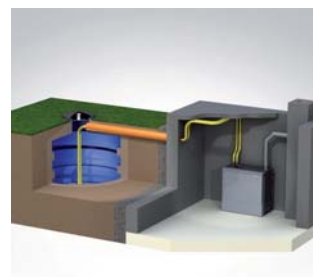
slika 1



slika 2



slika 3



slika 4

## Paketni cenik

### Oprema paketa:

- kotel na pelete ETA PU
- polž - osnovni
- polž 1m
- cev za pelete 12,5 m

kotel	oznaka	EUR brez DDV
ETA PU 7kW	E-PU-7	8.957,00
ETA PU 11kW	E-PU-11	9.144,00
ETA PU 15kW	E-PU-15	9.333,00

Cenik je informativen in je namenjen izključno poslovnim partnerjem. V primeru nakupa opreme se na navedene cene doda DDV 20% oz. 8,5 % v kolikor gre za nakup v sklopu montaže.



### Poslovni center Buderus

Trnoveljska cesta 2e, 3000 CELJE  
 Tel: ++386 (03) 42 88 602, 42 88 604  
 Fax: ++386 (03) 42 88 622  
 E-mail: buderus@kovintrade.si  
 Internet: www.kovintrade.si